

1. Livraison Sofia



Le coffre Sofia est livré avec son profil de sous-face non monté. Ce dernier devra être clipé une fois le store posé au mur.

2. Pose des supports face.

Qtité de supports face selon configuration :

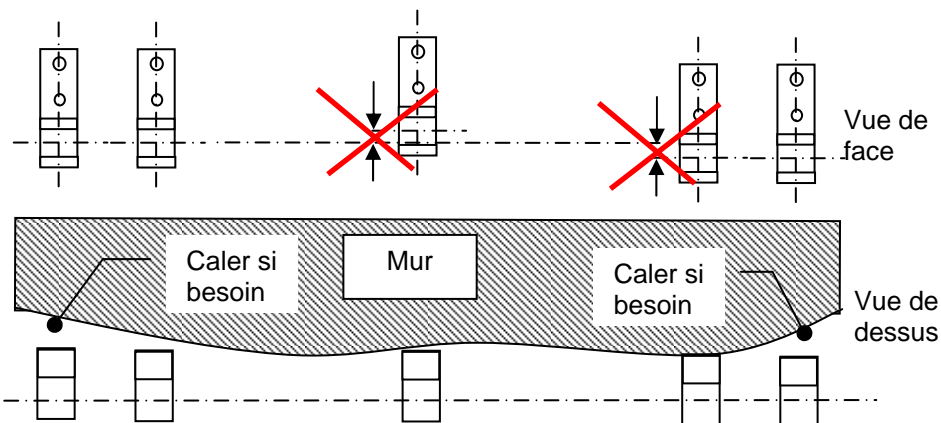
Supports face	Largeur			
	2440	3610	4780	5950
1500	2	2	3	3
1750	2	2	3	3
2000	2	2	3	3
2250		2	3	3
2500		4	5	5
2750		4	5	5
3000		4	5	5
3250			5	5
3500			5	5

Position des supports face sur mur : voir annexe.

Alignement des supports face :

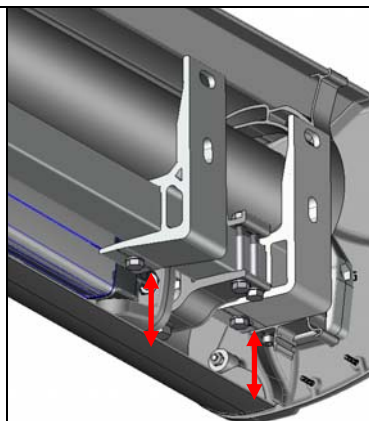
Les supports face doivent être alignés de manière verticale, mais aussi selon la profondeur. Un bon alignement garantit une fermeture optimale du coffre.

ATTENTION : vérifier qu'aucun obstacle sur le mur ne viennent interférer avec l'arrière du auvent



3. Accrochage du coffre.

- démonter les vis de bridage des supports face (clé de 13)
- prendre le coffre principalement par le tube carré
- l'emmancher dans les supports face (bien centrer le tube carré dans le sens de la largeur)
- une fois le tube carré au fond des supports face, re-bridier les supports face



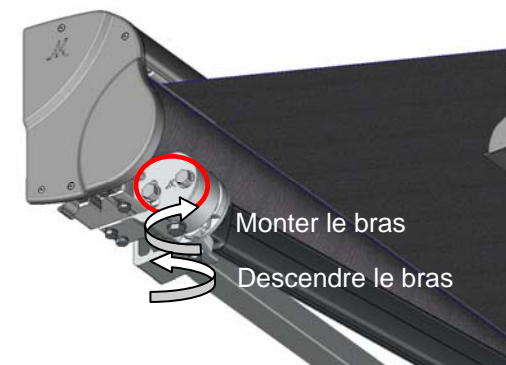
ATTENTION : les étapes suivantes de réglages d'inclinaison et de hauteur de coudes ne sont pas systématiques. Déployer d'abord le store, et vérifier que ces réglages sont nécessaires. Le cas échéant, suivre les instructions 4, 5 et 7.

4. Réglage inclinaison.

Une fois le store bridé dans ses supports face, brancher le moteur et ouvrir le store complètement.

L'inclinaison du store est réglable si besoin :

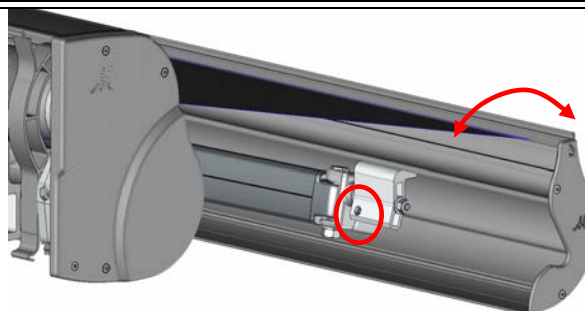
- dévisser légèrement les 2 vis hexagonales sur le côté du support de bras (clé de 19)
- **alléger le bras**, intervenir sur la tête hexagonale sous le support de bras (clé de 19) → visser (descendre) ou dévisser (monter)
- rebrider les vis à têtes hexagonales sur le côté du support



5. Réglage des griffes de barre de charge.

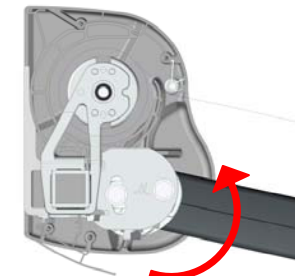
Si l'inclinaison des bras a été réglée, il faut par la suite ajuster les griffes de la barre de charge, pour qu'elle s'aligne aux joues, et que l'accostage soit optimal. Intervenir pour cela sur les vis sans tête à empreinte hexagonale des griffes.

Attention : une fois le profil de sous-face installé, une éventuelle retouche de l'inclinaison de la barre de charge pourrait être nécessaire.



6. Clipage de la sous-face.

Après la réglage d'inclinaison, entrouvrir légèrement le coffre, et cliper la sous-face sous les supports auvent. Après le clipage, brider la sous-face sur les joues via les vis à tôle (2 de chaque côté).



7. Réglage hauteur des coudes.

Après l'installation du profil de sous-face, entrouvrir le coffre (max 40-50cm) et vérifier que les coudes des bras sont à la même hauteur, et ne sont pas susceptibles de toucher le profil de sous-face lors de la fermeture.

Le cas échéant, débrider légèrement l'étrier du support de bras (clé de 19), puis alléger le bras en poussant le coude vers le haut. Le réglage peut s'obtenir via une molette hélicoïdale située sous le support de bras.

Re-brider ensuite les 2 vis latérales du support de bras.

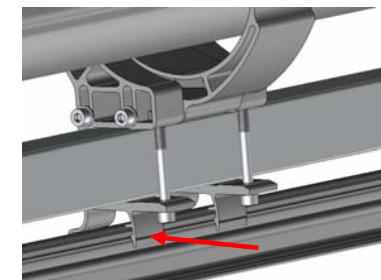


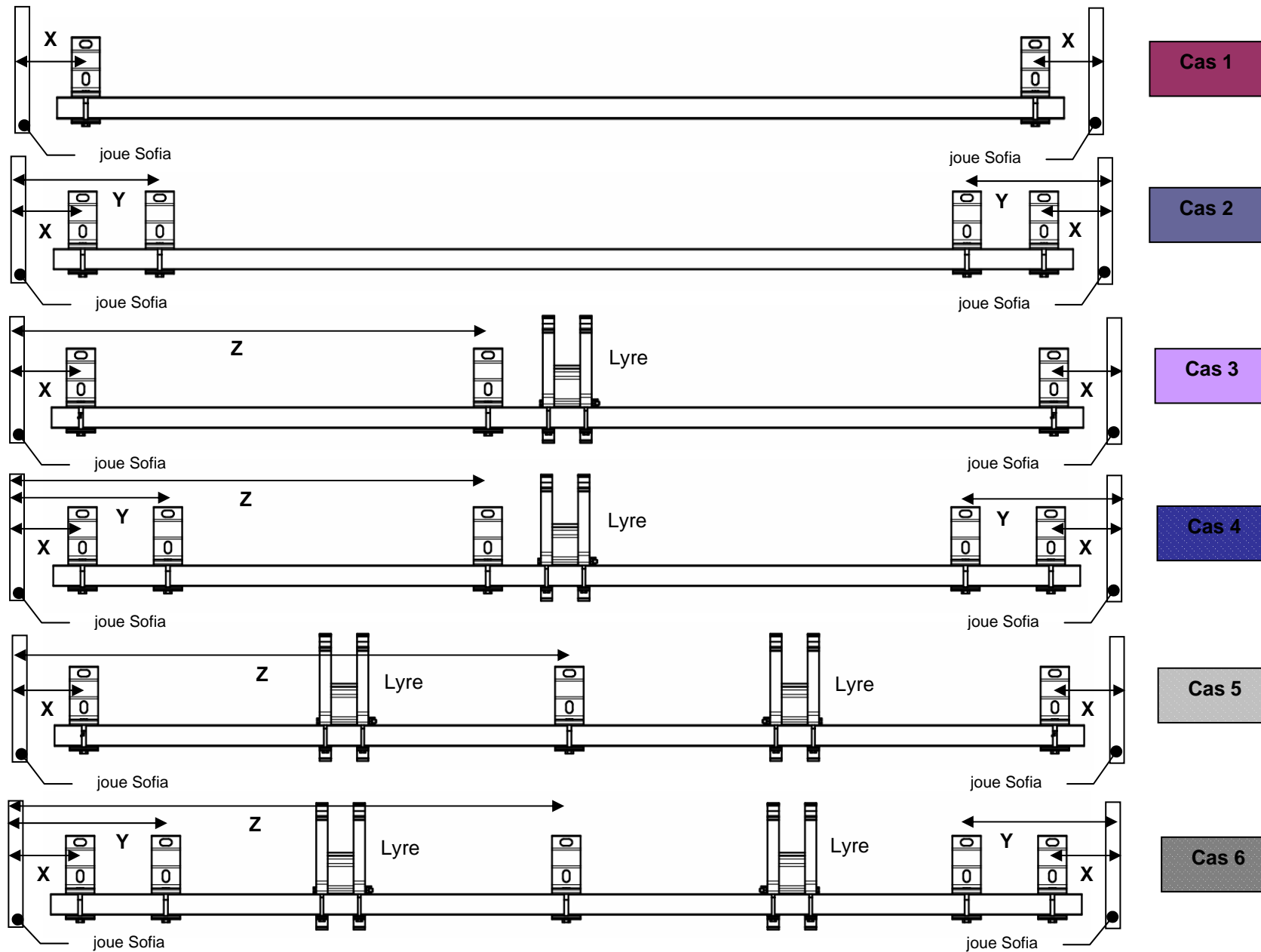
8. Centrage du coffre sur la barre de charge.

Quand tous les paramètres précédents sont réglés, il convient de vérifier que la barre de charge soit correctement centrée latéralement dans le coffre (jeu égal en les embouts de barre de charge et l'intérieur des joues).

Pour cela il ne faut pas bouger la barre de charge, mais faire glisser l'ensemble du coffre (auvent + joues + sous face par rapport au supports auvents).

Quand l'ensemble du coffre est centré sur la barre de charge, immobiliser le profil de sous face ou encore le auvent sur un support auvent central (si existant, sinon sur les supports latéraux) grâce à une vis autoforeuse traverses le support auvent et le profil concerné.





Largeur HT	≥2080	≥2205	≥2330	≥2420	≥2455	≥2580	≥2705	≥2830	≥2955	≥3080	≥3205	≥3330	≥3455	≥3580	≥3610	≥3705	≥3830	≥3955	≥4080	≥4205	≥4330	≥4455	≥4580	≥4705	≥4790	≥4830	≥5200	
1500	W	175	225	275	275	325	375	395	415	435	455	475	495	515	525	525	525	525	525	625	625	625	625	625	625	625	625	625
	X	110	140	170	170	200	225	225	225	275	275	275	275	275	275	275	275	275	275	325	325	325	325	325	325	325	325	325
	Y	/	/	/	/	/	/	/	/	/	/	/	/	/	/	/	/	/	/	/	/	/	/	/	/	/	/	/
	Z	/	/	/	/	/	/	/	/	/	/	/	/	/	/	/	/	/	/	/	/	/	/	/	/	/	/	/
	Ω	/	/	/	/	/	/	/	/	/	/	/	/	/	/	/	/	/	/	/	/	/	/	/	/	/	/	/
	μ	67	67	67	67	67	67	67	67	67	67	67	67	67	67	67	67	67	67	67	67	67	67	67	67	67	67	67
	ρ	/	/	/	/	L/2	L/2	L/2	L/2	L/2	L/2	L/2	L/2	L/2	L/2	L/2	L/2	L/2	L/2	L/2	L/2	L/2	L/2	L/2	L/2	L/2	L/2	L/2
1750	W	175	175	225	275	325	375	425	455	475	495	515	525	525	525	525	525	525	625	625	625	625	625	625	625	625	625	
	X	110	110	140	170	200	225	225	275	275	275	275	275	275	275	275	275	275	325	325	325	325	325	325	325	325	325	
	Y	/	/	/	/	/	/	/	/	/	/	/	/	/	/	/	/	/	/	/	/	/	/	/	/	/	/	
	Z	/	/	/	/	/	/	/	/	/	/	/	/	/	/	/	/	/	/	/	/	/	/	/	/	/	/	/
	Ω	/	/	/	/	/	/	/	/	/	/	/	/	/	/	/	/	/	/	/	/	/	/	/	/	/	/	/
	μ	67	67	67	67	67	67	67	67	67	67	67	67	67	67	67	67	67	67	67	67	67	67	67	67	67	67	67
	ρ	/	/	/	/	L/2	L/2	L/2	L/2	L/2	L/2	L/2	L/2	L/2	L/2	L/2	L/2	L/2	L/2	L/2	L/2	L/2	L/2	L/2	L/2	L/2	L/2	L/2
2000	W	175	225	275	325	375	425	475	525	525	525	525	525	525	525	525	525	525	625	625	625	625	625	625	625	625	625	
	X	110	140	170	200	225	225	275	275	275	275	275	275	275	275	275	275	275	325	325	325	325	325	325	325	325	325	
	Y	/	/	/	/	/	/	/	/	/	/	/	/	/	/	/	/	/	/	/	/	/	/	/	/	/	/	
	Z	/	/	/	/	/	/	/	/	/	/	/	/	/	/	/	/	/	/	/	/	/	/	/	/	/	/	/
	Ω	/	/	/	/	/	/	/	/	/	/	/	/	/	/	/	/	/	/	/	/	/	/	/	/	/	/	/
	μ	67	67	67	67	67	67	67	67	67	67	67	67	67	67	67	67	67	67	67	67	67	67	67	67	67	67	67
	ρ	L/2	L/2	L/2	L/2	L/2	L/2	L/2	L/2	L/2	L/2	L/2	L/2	L/2	L/2	L/2	L/2	L/2	L/2	L/2	L/2	L/2	L/2	L/2	L/2	L/2	L/2	L/2
2250	W	175	225	275	325	375	425	475	525	525	525	525	525	525	525	525	525	525	625	625	625	625	625	625	625	625	625	
	X	110	140	170	200	225	225	275	275	275	275	275	275	275	275	275	275	275	325	325	325	325	325	325	325	325	325	
	Y	/	/	/	/	/	/	/	/	/	/	/	/	/	/	/	/	/	/	/	/	/	/	/	/	/	/	
	Z	/	/	/	/	/	/	/	/	/	/	/	/	/	/	/	/	/	/	/	/	/	/	/	/	/	/	/
	Ω	/	/	/	/	/	/	/	/	/	/	/	/	/	/	/	/	/	/	/	/	/	/	/	/	/	/	/
	μ	67	67	67	67	67	67	67	67	67	67	67	67	67	67	67	67	67	67	67	67	67	67	67	67	67	67	67
	ρ	L/2	L/2	L/2	L/2	L/2	L/2	L/2	L/2	L/2	L/2	L/2	L/2	L/2	L/2	L/2	L/2	L/2	L/2	L/2	L/2	L/2	L/2	L/2	L/2	L/2	L/2	L/2
2500	W	175	225	275	325	375	375									425	475	525	575	625	625	625	625	625	625	625	625	
	X	110	140	170	200	225	225									225	275	275	275	325	325	325	325	325	325	325	325	
	Y	275	325	375	450	525	525									625	675	775	875	925	925	925	925	925	925	925	925	
	Z	/	/	/	/	/	/									1758	1820	1883	1945	2008	2070	2133	2195	2258	2300	2300	2300	
	Ω	/	/	/	/	/	/									L/2	L/2	L/2	L/2	L/2	L/2	L/2	L/2	L/2	L/2	L/2	L/2	
	μ	67	67	67	67	67	67									67	67	67	67	67	67	67	67	67	67	67	67	
	ρ	L/2	L/2	L/2	L/2	L/2	L/2									L/2	L/2	L/2	L/2	L/2	L/2	L/2	L/2	L/2	L/2	L/2	L/2	
2750	W	175	225	275	275											325	375	425	475	525	575	625	625	625	625	625	625	
	X	110	140	170	170											200	225	225	275	275	325	325	325	325	325	325	325	
	Y	275	325	375	375											450	525	625	675	775	875	925	925	925	925	925	925	
	Z	/	/	/	/											1758	1820	1883	1945	2008	2070	2133	2195	2258	2300	2300	2300	
	Ω	/	/	/	/											L/2	L/2	L/2	L/2	L/2	L/2	L/2	L/2	L/2	L/2	L/2	L/2	
	μ	67	67	67	67											67	67	67	67	67	67	67	67	67	67	67	67	
	ρ	L/2	L/2	L/2	L/2											L/2	L/2	L/2	L/2	L/2	L/2	L/2	L/2	L/2	L/2	L/2	L/2	
3000	W	175	175													225	275	325	375	425	475	525	575	625	625	625	625	
	X	110	110													140	170	200	225	275	275	275	325	325	325	325	325	
	Y	275	275													325	375	450	525	625	675	775	875	925	925	925	925	
	Z	/	/													1758	1820	1883	1945	2008	2070	2133	2195	2258	2300	2300	2300	
	Ω	/	/													L/2	L/2	L/2	L/2	L/2	L/2	L/2	L/2	L/2	L/2	L/2	L/2	
	μ	67	67													67	67	67	67	67	67	67	67	67	67	67	67	
	ρ	L/2	L/2													L/2	L/2	L/2	L/2	L/2	L/2	L/2	L/2	L/2	L/2	L/2	L/2	
3250	W	175	225	275	325	375	425	475	525	525	525	525	525	525	525	525	525	525	625	625	625	625	625	625	625	625	625	
	X	110	140	170	200	225	225	275	275	275	275	275	275	275	275	275	275	275	325	325	325	325	325	325	325	325	325	
	Y	275	325	375	450	525	525	625	675	775	875	925	925	925	925	925	925	925	925	925	925	925	925	925	925	925	925	
	Z	1820	1883	1945	2008	2070	2133	2195	2258	2300	2300	2300	2300	2300	2300	2300	2300	2300	2300	2300	2300	2300	2300	2300	2300	2300	2300	2300
	Ω	L/2	L/2	L/2	L/2	L/2	L/2	L/2	L/2	L/2	L/2	L/2	L/2	L/2	L/2	L/2	L/2	L/2	L/2	L/2	L/2	L/2	L/2	L/2	L/2	L/2	L/2	L/2
	μ	67	67	67	67	67	67	67	67	67	67	67	67	67	67	67	67	67	67	67	67	67	67	67	67	67	67	67
	ρ	/	/	/	/	/	/	/	/	/	/	/	/	/	/	/	/	/	/	/	/	/	/	/	/	/	/	/
3500	W	175	225	275	325	375	425	425								475	525	525	525	625	625	625	625	625	625	625	625	
	X	110	140	170	200	225	225	275	275							275	325	325	325	325	325	325	325	325	325	325	325	
	Y	275	325	375	450	525	525	625	675	775	875	925	925	925	925	925	925	925	925	925	925	925	925	925	925	925	925	
	Z	1945	2008	2070	2133	2195	2258	2300	2300	2300	2300	2300	2300	2300	2300	2300	2300	2300	2300	2300	2300	2300	2300	2300	2300	2300	2300	2300
	Ω	L/2	L/2	L/2	L/2	L/2	L/2	L/2	L/2	L/2	L/2	L/2	L/2	L/2	L/2	L/2	L/2	L/2	L/2	L/2	L/2	L/2	L/2	L/2	L/2	L/2	L/2	L/2
	μ	67	67	67	67	67	67	67	67	67	67	67	67	67	67	67	67	67	67	67	67	67	67	67	67	67	67	67
	ρ	/	/	/	/	/	/	/	/	/	/	/	/	/	/	/	/	/	/	/	/	/	/	/	/	/	/	/

W côte positionnement axe support de bras (par rapport à l'extérieur joue)
X côte positionnement supports face ext. (par rapport à l'extérieur joue)
Y côte positionnement supports face int. (par rapport à l'extérieur joue)
Z côte positionnement supports central (par rapport à l'extérieur joue)
Ω côte positionnement lyre(s) (par rapport à l'extérieur joue)
μ côte positionnement support